

- SABA ŞARKI -

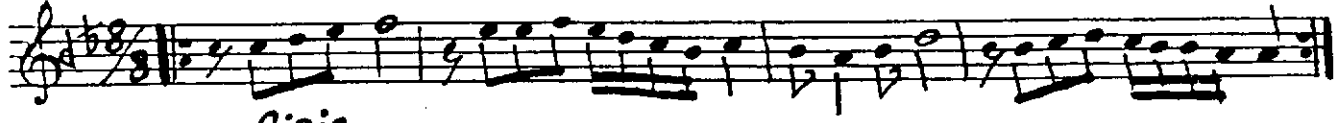
(ŞARKILAR YARIDA KALDI)

Beste:Rüştü ERİÇ

Söz:Cahit Sıtkı TARANCI

Düyek

(D: 144)



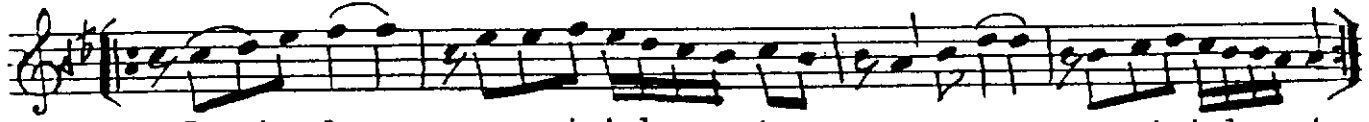
GİRİŞ



Git di gel mez ba har ye li Şar kı lar ya rı da kal dı



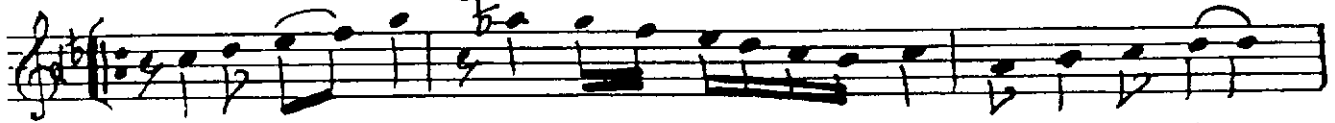
Bü tün bah çe ler ki lit li A nah tar Tan rı da kal dı



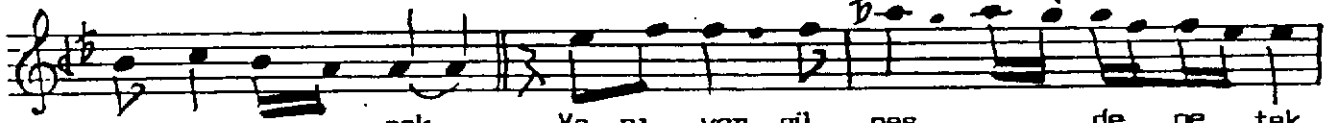
Şar kı lar ya rı da kal dı Şarkı lar ya rı da kal dı



- Aramağme -



Gel di çat dı en so nöl mek Ne bir ye miş



ne bir çi çek Ya nı yor gü neş de pe tek



Bü tün bal a rı da kal dı



Şar kı lar ya rı da kal dı Şar kı lar ya rı da kal dı

(SON)

15.2.1995
R.ÖR

Gitti gelmez bahar yeli
Şarkılar yarıda kaldı
Bütün bahçeler kilitli
Anahtar Tanrı'da kaldı

Geldi çattı en son ölmek
Ne bir yemiş ne bir çiçek
Yanıyor güneşde petek
Bütün bal arıda kaldı